

SIBDEKODUR

wet_to_wet_pancerna_posadzka_przemysłowa2017/2018



standardowe
posadzki przemysłowe

TO TYLKO 1 MILIMETR GRUBOŚCI NAWIERZCHNI

Tradycyjnie posadzki przemysłowe wykonywane są z użyciem **3-4 kg posypki** utwardzającej na $1/m^2$, co przy ciężarze objętościowym posypki $2,2 \text{ kg}/m^2$ daje grubość warstwy trudnościeralnej około $1,5 \text{ mm}$.

Efektywna grubość warstwy trudno ścieralnej w systemie tradycyjnym, przy uwzględnieniu efektu „topienia” się posypki, wynosi około **1 mm** lub mniej. Ma to znaczenie przy ruchu ciągłym, np.. wózków widłowych i różnych obciążeń punktowych.

Przebiecie się przez warstwę trudno ścieralną powoduje **geometryczny spadek wytrzymałości** na ścieranie nawierzchni, a w konsekwencji utratę równości nawierzchni oraz pylenie.

To z kolei wymusza **zatrzymanie użytkownika obiektu** i kosztowną oraz uciążliwą technologicznie renowację nawierzchni.



System Dekodur to minimum **14 do 22 kg** suchej masy trudno ścieralnej czyli minimum około **7 mm** nawierzchni odpornej na ścieranie.

Jest to różnica minimum **700%** w porównaniu z tradycyjną posadzką przemysłową, utwardzaną powierzchniowo.

Jeżeli tradycyjna posadzka statystycznie wytrzymuje przy średnim natężeniu ruchu około 8 lat, system dekodur wytrzyma ponad **50 lat**. Uwzględniając trudność przebicia się przez warstwę utwardzoną, czas ten można podwoić, a posadzkę nazwać „niezniszczalną”.

dekodur ma o 700% grubszą
WARSTWĘ
TRUDNOŚCIERALNĄ

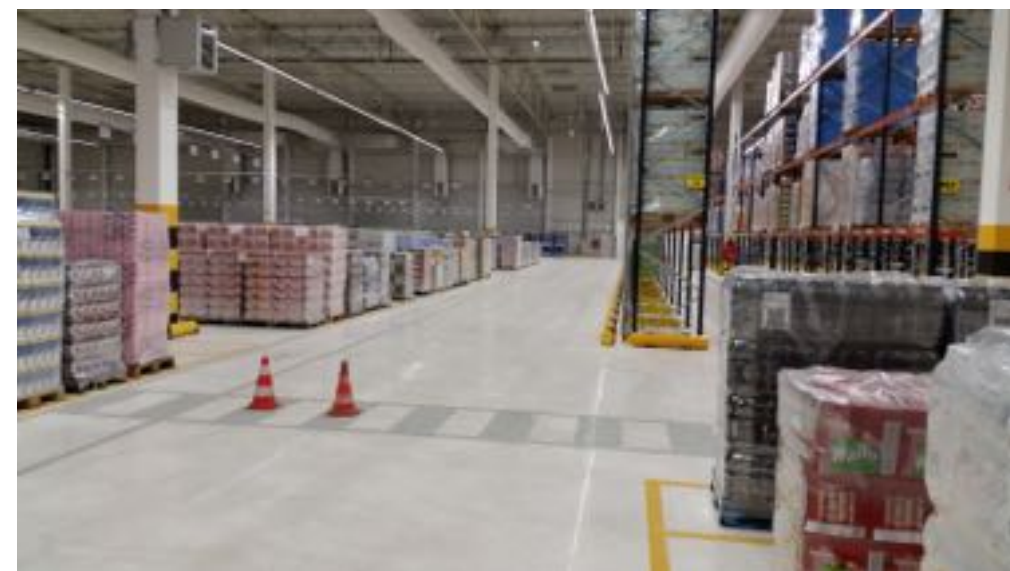
wzrost standardowych
kosztów tylko o 30%

WYDŁUŻENIE CYKLU UŻYTKOWEGO AŻ O 700%

Koszt wykonania tradycyjnej płyty betonowej utwardzonej powierzchniowo z betonu klasy C20/25 i grubości 20 cm to około 88 zł.

Koszt wykonania płyty betonowej z betonu c20/25 i grubości 20 cm w technologii Dekodur to około 113 zł

Kwota wykonania zwiększa się o niecałe **30%**. Długość użytkowania o minimum **700%**.





W obydwu technologiach **czas wykonania i sezonowania płyty jest podobny**. Jedyną różnicą jest sposób i ilość aplikacji warstwy trudnościeralnej.



W systemie Dekodur zamiast suchego proszku aplikujemy na powierzchnię płyty przygotowany na bazie suchej masy i wody – jastrych. Dzięki unikalnemu systemowi polimeryzacji spoiwa uzyskujemy **idealne połączenie** pomiędzy płytą betonową, a warstwą utwardzoną.



To **unikalne rozwiązanie**, będące w pełni autorskim projektem firmy SIB, zapewnia także obniżenie do minimum występowania efektu „sieci pajęczej” i wyeliminowanie miejscowych odspojień typowego dla tradycyjnych rozwiązań WTW.

jakie są różnice technologiczne
pomiędzy technologią tradycyjną – posypką ,
A SYSTEMEM DEKODURE?

cechy posadzek **SIBDEKODUR**

Dekodur produkowany jest z twardych kruszyw mineralnych, chemicznie modyfikowanego spoiwa mineralno-polimerowego, dodatki uelastyczniające, i zwiększające przyczepność, zbrojenia z włókien naturalnych i syntetycznych. Dzięki takiej budowie produktu:

- **wyeliminowano zjawisko skurczu zniszczeniowego**, co umożliwia budowę posadzek bezspoinowych
- **zminimalizowano występowanie spękań włosowatych** na powierzchni, co wpływa na jej wytrzymałość na ścieranie
- nawierzchnia Dekodur może mieć **najwyższą klasę wytrzymałości** na ścieranie - nawet A1.5,





- grubość warstwy trudnościeralnej to min **7 mm**. Minimum **700%** dłuższy cykl życia w porównaniu do tradycyjnych systemów przemysłowych.

- dzięki unikalnemu systemowi polimeryzacji spoiwa , uzyskujemy **idealne połączenie** pomiędzy płytą betonową, a warstwą utwardzoną.



- system dekodur jest przystosowany do aplikacji mokre na mokre – dla **nowych posadzek** i mokre na suche – renowacja nawierzchni **starych posadzek**.

- **wyeliminowano** występowanie typowych dla systemów mineralnych „mokre na mokre” innych producentów **miejscowe odparzenia**.

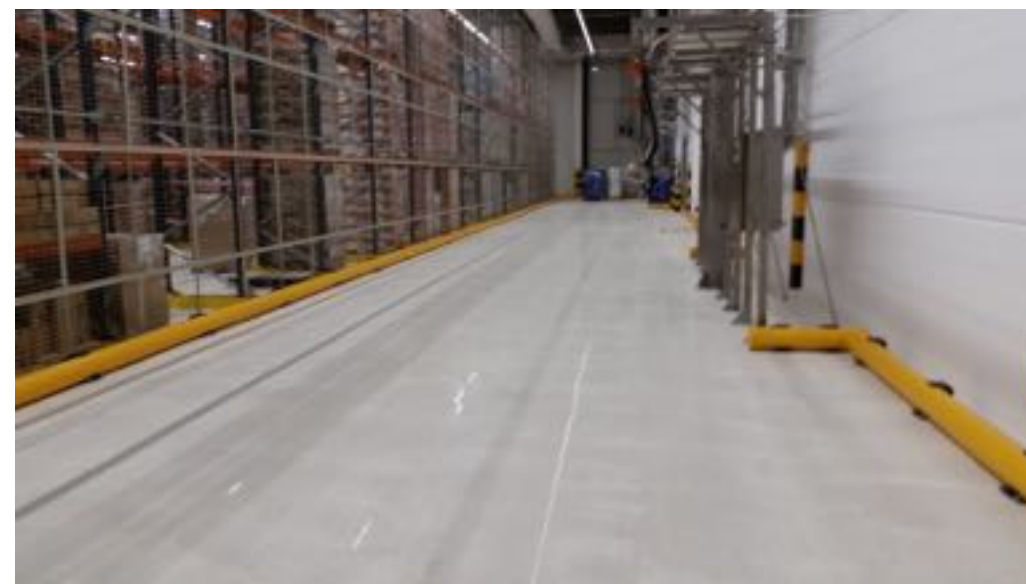
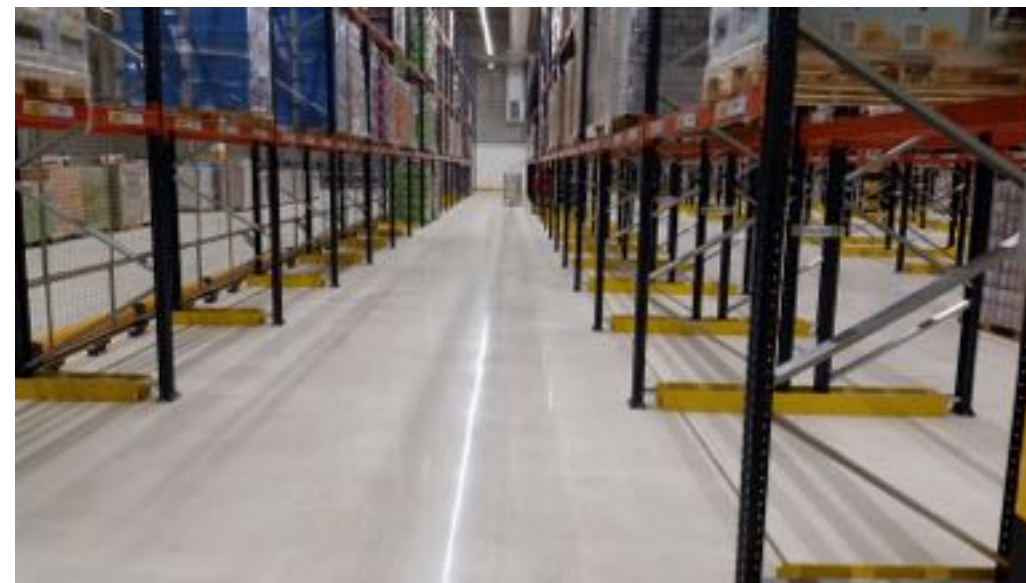


- aplikacja systemu dekodur jest zbliżona do tradycyjnej aplikacji płyty utwardzonej powierzchniowo.

cechy posadzek
SIBDEKODUR

brak
DYLATACJI

System SibDekodur jest dedykowany dla posadzek bezspoinowych, **nie potrzebuje żadnych dylatacji**. Można wykonać bezdylatacyjną posadzkę w technologii SibDekoduro wielkości kilku tysięcy metrów kwadratowych bez pęknięć, odspojień i siatki rys skurczowych.



jak wykonać posadzkę idealnie płaską, o najwyższej **KLASIE RÓWNOŚCI?**

Norma TR34 dla posadzek o wysokiej równości **zaleca stosowanie technologii WTW - SibDekodure.**

Układanie warstwy trudnościeralnej w formie jastrychu daje możliwość uzyskania lepszej równości nawierzchni. Dodatkowo jeżeli dojdzie do jakiś odchyłek nawierzchni, duża grubość warstwy jastrychu umożliwia przeszlifowanie nawierzchni do oczekiwanej klasy płaskości.





Oprócz zastosowań przemysłowych, system dekodur jest **przystosowany do polerowania**. Dzięki temu możemy otrzymać posadzki ekstremalnie odporne lub dekoracyjne.

Klient ma możliwość wyboru koloru spoiwa z palety Ral , wypełnienia z dowolnej wielkości i typu kruszyw oraz sposobu wykończenia. **Daje to architektom nieograniczoną paletę możliwości**. Setki kombinacji kruszyw o różnych uziarnieniach z kolorowymi matrycami. Możliwe jest stworzenie niepowtarzalnej i wyjątkowej posadzki. Ponadto system SIBDEKODUR umożliwia wykonanie ozdobnej posadzki terrazzo, w nieporównywalnie niższej cenie , niż realizacja tego samego rodzaju podłogi w systemie żywicy epoksydowej.

Proces polerowania, przerobienia posadzki przemysłowej w polerowaną, można przeprowadzić w dowolnym momencie eksploatacji. **Nawet wiele lat po wykonaniu posadzki.**

dekodur
TERRAZZO

ekstremalna odporność
NA ŚCIERANIE

Przy wykorzystaniu materiału Dekodur PQS9 White udało nam się zrobić posadzkę, która w 3 miesiące po wylaniu, wykazała **0 mm zużycia nawierzchni** w teście odporności na ścieranie BCA - przeznaczonym dla wysoko obciążanych posadzek przemysłowych.



PROSISTEMAS

Formularz Techniczny

Opis: WYKONANIE POSADZKI PRZEMYSŁOWEJ

Lp	Lokalizacja	Współrzędne		Data	Wzrost
		X	Y		
1
2
3
4
5
6
7
8
9
10

Podpis: [Signature]

czyszczenie

NAWIERZCHNI

Przy wykorzystaniu systemu zamknięcia, czyszczenia i konserwacji posadzek Dekodur, **utrzymanie czystości jest bardzo łatwe.**

To zdjęcie pokazuje „doczyszczenie” ekstremalnie zabrudzonej nawierzchni jednym przejazdem myjki wolnoobrotowej. Przy użyciu samej wody, bez jakiegokolwiek detergentu.





najlepszy impregnat
zamykający na rynku
PROSIB 330

W naszej ofercie znajduje się **pełna gama unikatowych rozwiązań** dla systemów terrazzo. Poczynając od mas podkładowych, poprzez mostki szczepne, spoiwa, kruszywa, a kończąc na impregnatach i powłokach zamykających.

Naszym najlepszym produktem zamykającym nawierzchnię jest **hybryda Prosib 330**.

Łączy w sobie cechy impregnatów silanowych i poliuretanowych powłok.

Naturalnie wyglądająca powłoka zachowuje wysoką **odporność na zabrudzenia i nie rysuje się**. Można ją odtwarzać miejscowo, bez pozostawiania żadnych widocznych plam na łączeniach warstw impregnatu. Po dwóch godzinach od nałożenia, posadzka jest gotowa do eksploatacji.



dyrektor sprzedaży mgr inż. Łukasz Olszewski tel. 603370373 lukasz.olszewski@sibland.pl